

# 智慧眼

以提升园区综合服务能力为核心，以图像识别等AI视觉技术为抓手，用数字化、智慧化管理手段，构建全感知、立体化的园区管理模式，实现园区运营全局化、信息化。

AI赋能



数字化建设





# 目录 | CONTENTS

产品介绍

01

02

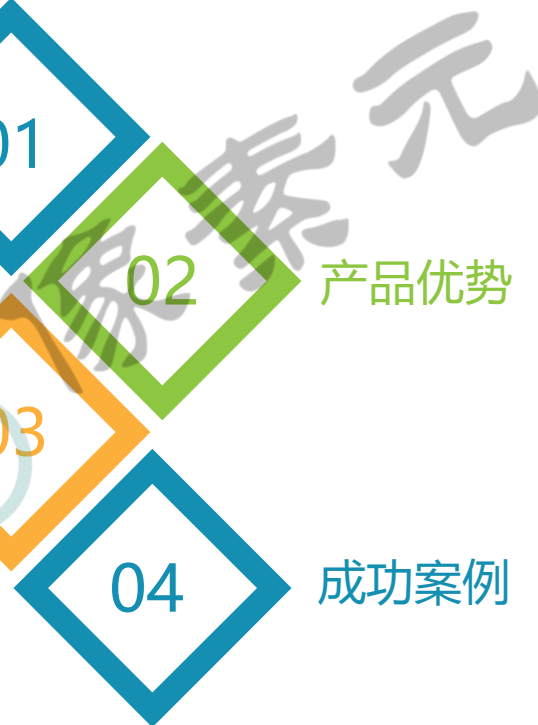
产品优势

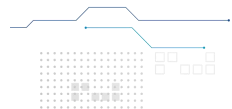
产品核心业务能力

03

04

成功案例





# 产品介绍

01

产品概述

02

产品设计理念

03

业务覆区域及功能

04

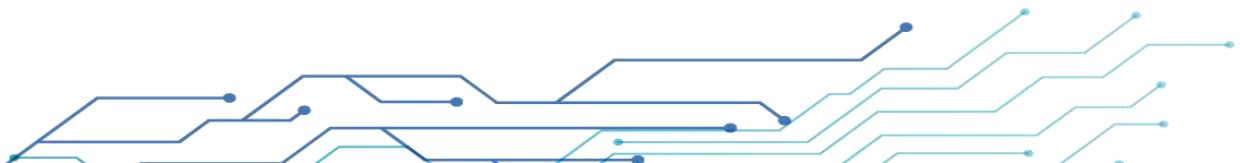
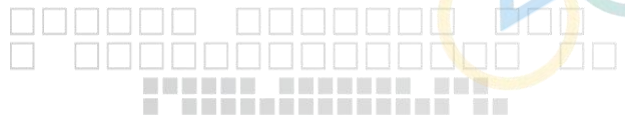
业务配置原则

05

业务流程

06

系统架构





## 用智慧之眼，筑幸福城市

随着经济的发展和园区变革的不断深化，园区建设运营工作面临重大挑战，普遍存在重开发轻运营，招商引资难，综合安防力量弱等痛点。

随着智慧城市建设工作的推进，园区作为城市重要组成部分，智慧化、数字化建设已成趋势。

像素元科技以提升园区综合服务能力为核心，以图像识别等AI视觉技术为抓手，用数字化、智慧化管理手段，构建全感知、立体化的园区管理模式，实现园区运营全局化、信息化。



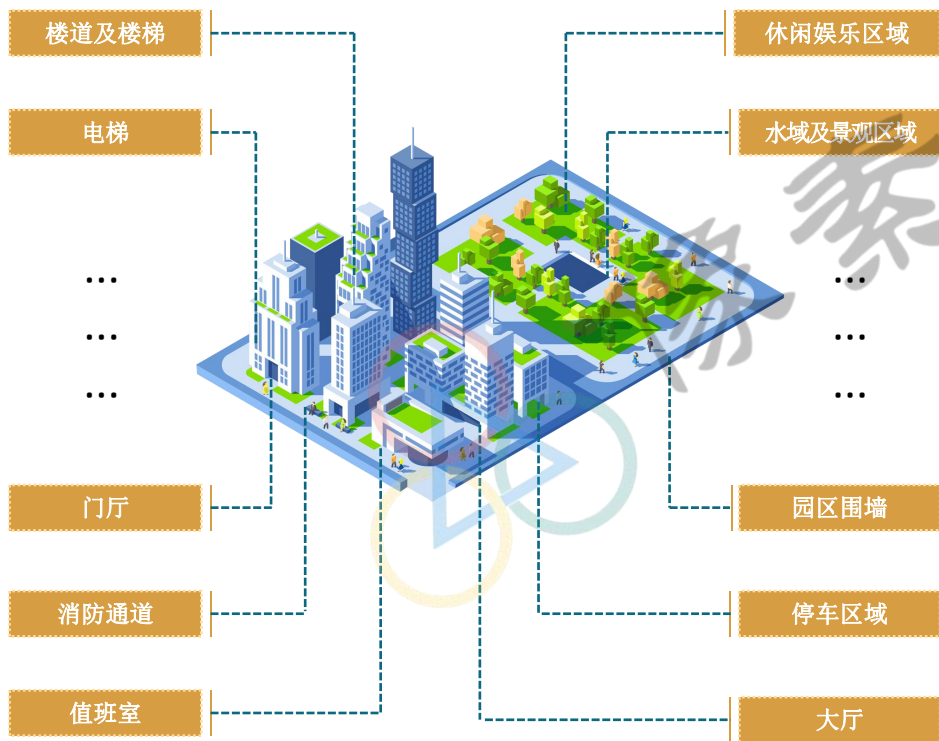
- 我们认为，AI的核心是提升人力资源效能，将人从强度大、发现问题难、时效性低的监管工作中解脱出来。
- 我们赋能原有监控业务，着力解决特定监控场景下的管理问题。

帮助客户发现特定监控场景中关注的问题

释放“人力资源+科技资源”的长效价值

让园区管理形成闭环，优化管理漏洞





## 业务功能

### 人员管控:

危险区域管控、区域入侵、  
人员快速聚集、人文关怀、

...

### 车辆管理:

机动车违停、非机动车违停、  
电瓶车进电梯、停车位管理、

...

### 物品管理:

环境卫生、占用通道、  
货物进客梯、物品移位、

...

### 其他事件:

火焰烟雾、视频异常...



01

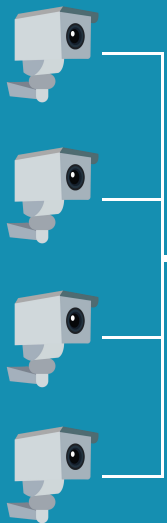
结合监控需求和应用场景配置业务



02

结合客户管理模式制定业务流程

## 监控视频



## 智慧眼



- 对人、车、物全方位感知
- 捕捉场景中的事件并融合分析
- 事件实时告警，告警信息Web端展示

## 管理流程



监管人员



现场管理人员

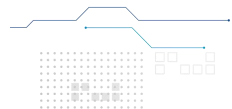


事件处置

- 事件处理由事后监管向事前事中转变
- 违规事件人工干预处置







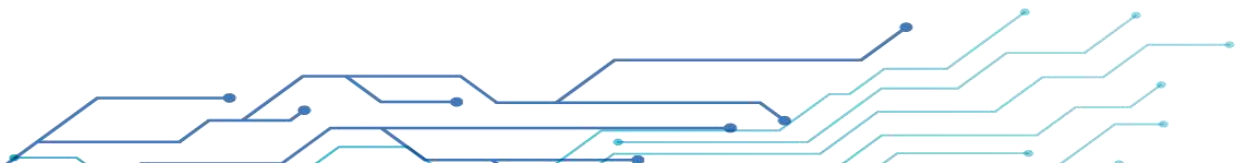
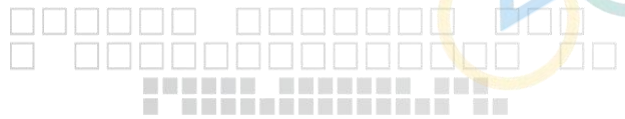
# 产品优势

01

打造多特性兼并的一体化事件管理平台

02

打造超强算力，业务全面的园区智慧管家



## 园区智慧眼

利用图像识别等AI视觉技术，用数字化方案提升园区管理效率，实现园区的数字化融合，一体化管理以及智能监管。

产品可根据实际应用场景，对事件分时段，分主次监管，业务配置灵活多变。

### 系统特性

兼容性好，支持多种设备接入

超强算力，多设备多业务分析

利旧前端，施工部署方便

个性化业务配置+一机多业务检测

数字化展示，报表一键导出

事件报警等级可设置

## 多业务融合

产品支持十余项检测业务，对单台摄像机可配置多项检测业务，客户可根据实际应用场景和业务需求，选择业务配置，让监控更高效。

## 事件识别更精准

可实现监控视频画面中小目标物体识别，基于AI深度学习算法，检测准确率可达95%以上。

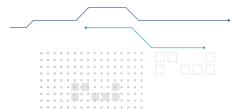
## 处理能力更强大

基于视频流智能分析，实现秒级告警；兼容市面主流监控摄像机，无需改造园区现有监控设备；支持多台检测器堆叠并行工作。

## 系统更智能

采用动态场景语义智能分析技术，系统可判断视频中人、车、物逻辑关系，具备人类视觉感知能力。





# 产品核心 业务能力

01

以人、车、物为要素的全域综合研判

02

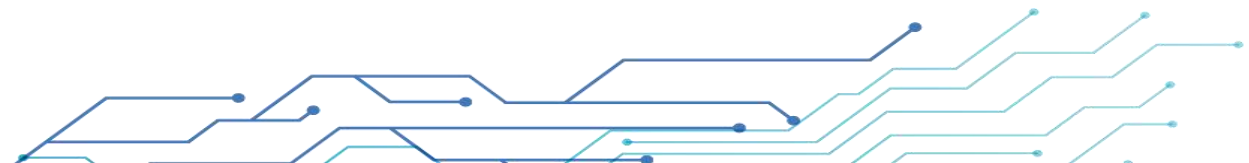
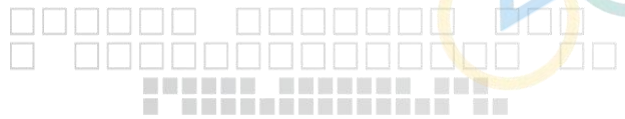
AI赋能，构建“人防+技防”的综合安防体系

03

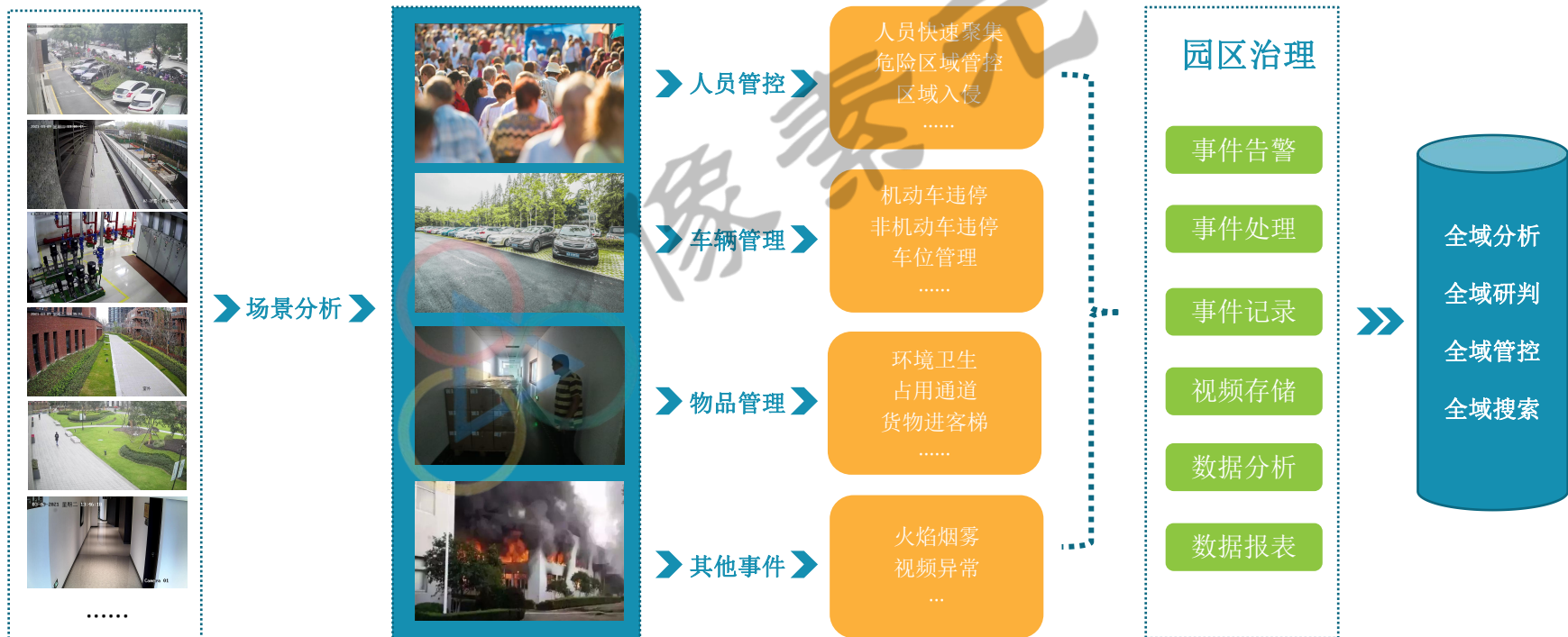
面对不同对象的服务提升

04

突破传统园区桎梏，向数字化园区靠拢



- 构建以工控机或服务器为载体的“利旧前端点位+新建后台识别”模型，打造极简部署的视频事件分析管理平台。
- 实现人、车、物为主的视频事件分析，以“服务+管控”为目标，为基层管理人员减负。
- 以监控视频资源为抓手，打造园区管理“新理念”，变被动处理为主动管控，从“全人工”向“AI智能+人工辅助”转变。



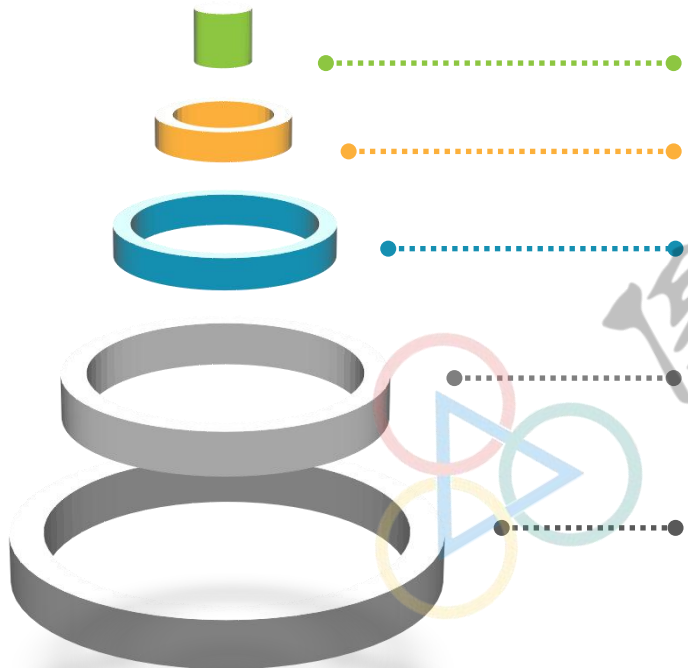




像素元科技园区智慧眼以“服务+管控”为目标，实现基础数据采集、管理与分析，助力园区管理现代化，为基层管理人员减负。

- ❑ 为基层管理人员（消控员）赋能，实现“人眼+机器视觉”的双重监督。
- ❑ 从物业角度出发，协助物业合理分配安保力量，提升物业安保人员响应速度，形成业务闭环。
- ❑ 从园区管理层角度出发，实现经济有效的管理，从传统管理模式向数字化管理模式转变。





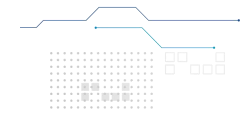
以安全防范为基础，构建园区数字化管理平台，实现日常监管数字化

提供数据支持，协助指挥调度和应急预案，提升应急处置能力

数据驱动业务改进，为安保人员提供准确的信息，快速响应

打造数字平台底座，通过平台优化配置资源，提升管理效率

从分散的数据资源中检索有价值的信息融合展示



# 成功案例

01

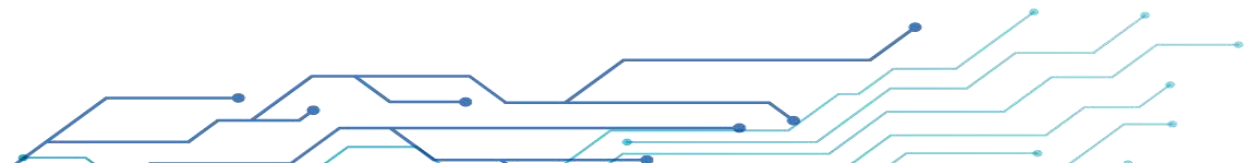
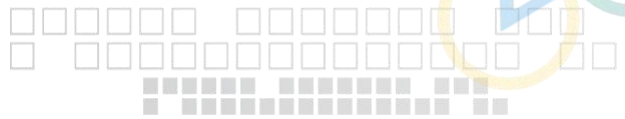
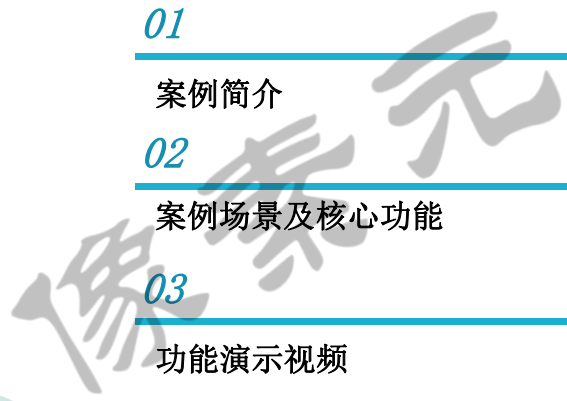
案例简介

02

案例场景及核心功能

03

功能演示视频

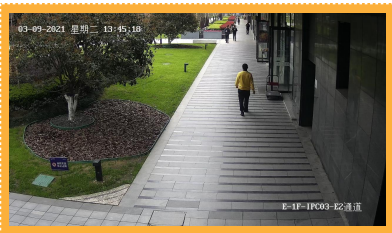


## 紫金众创小镇携手像素元科技， 打造数字化智慧园区

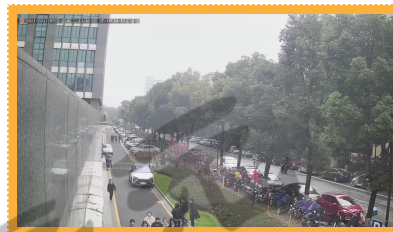
紫金众创小镇由杭州市西湖区人民政府与浙江大学联合共建，规划范围3.96平方公里，毗邻浙江大学紫金港校区。

为方便园区物业对园区内来往车辆及环境卫生情况统一管理，接入我司园区智慧眼系统，并根据物业管理需求，对检测业务进行个性化配置，实现了一人管控，多岗联动，提升了物业响应速度。





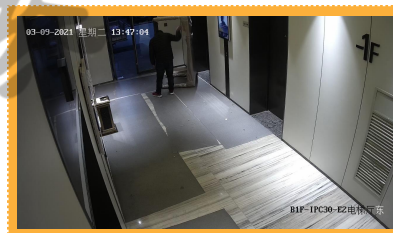
环境卫生、非机动车违停、  
人员快速聚集……



机动车违停、  
非机动车违停……



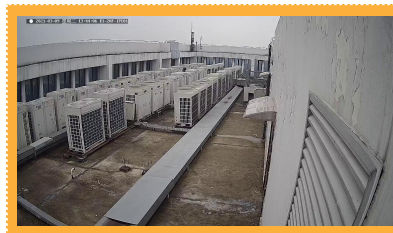
匝道口行人管理……



电瓶车进电梯、  
货物进客梯……



占用通道……



危险区域管理、  
火焰烟雾……



我们积累了视频智能分析技术、深度学习技术、动态场景语义分析技术、多维信息融合技术、知识图谱技术、场景三维重构技术等前沿技术；我们拥有独立研发中心、售后团队、技术服务团队，服务延伸到售前、售中、售后，提供现场技术支持，远程技术支持；我们秉承着以人为本、求实创新、和谐共赢的发展理念，凝聚基础元素，共创智慧明天的企业精神不断探索前行。



## 品质

以研发为核心  
提供优质产品



## 服务

以客户为中心  
提倡服务至上



## 诚信

维护客户利益  
坚持诚信服务



## 道德

恪守职业道德  
严控工作程序

# 智发现 慧应用

以科技之力，擎智慧之园区



微信公众号



公司官网